

ZDB-Fachtreffen online 2024

22.10.2024

Herzlich willkommen zum ZDB-Fachtreffen!

Silke Sewing

10.00-10.05	Begrüßung
10:05-10:25	RDA DACH, Erfassungshilfen, Schulungen (Zentner/ZDB-SBB)
10:25-10:35	Neues zu ZDB-Importen (Hubrich/ZDB-DNB)
10:35-10:55	EZB-ZDB-Kooperation (Weisheit/EZB)
10:55-11:10	DBIS-ZDB-Kooperation (Doß/DBIS)
11:10-11:20	AG Systemlandschaft (Schirmer/EZB)
11:20-11:30	GOKb-Ist-Stand (Seegert/hbz - GOKb)

RDA DACH, Erfassungshilfen, Schulungen

Yvette Zentner / ZDB - SBB

Vorstellung

Yvette Zentner
Zeitschriftendatenbank (ZDB)
Zentralredaktion Titel

Tel.: +49 30 266 434222
yvette.zentner@sbb.spk-berlin.de

An die Zentralredaktion Titel:
zdb-zrt@sbb.spk-berlin.de

- Dokumentationsplattform des Standardisierungsausschusses STA im Herbst 2023 erschienen (Version 2023/1)
- Standard RDA DACH
 - Allgemeines-Texte (allgemeine Konzepte und allgemeingültige Regelungen, z. B. zu Beziehungen, Abgrenzung von Erscheinungsweisen und Ressourcentypen, Informationsquellen),
 - alle Elementbeschreibungen (mit Basisregeln und Spezialregeln sowie spezifische Regeln für z. B. fortlaufende Ressourcen, integrierende Ressourcen),
 - Beschreibungen zu einigen Ressourcentypen (z. B. fortlaufende Ressourcen, integrierende Ressourcen, Nachdrucke).
 - Ressourcentypen „Ressourcen zu Konferenzen“ und „Reproduktionen“ sind noch in Vorbereitung

- Informationsveranstaltungen zum Praxis Update RDA DACH seit Herbst 2023
- ZDB bereits im Oktober/November 2023 online geschult
- ZDB-Homepage:
Bereitstellung der Trainingsmaterialien für RDA DACH
Antworten auf Fragen, die während der Veranstaltungen gestellt wurden
- in der ZDB seit 01.12.2023 Katalogisierung nach RDA DACH
- zeitnahe Aktualisierung der Präsentationen und Schulungsunterlagen für die Neueinsteigerschulungen
- sukzessive Aktualisierung des ZDB-Formats inkl. Erfassungshilfen

Abgrenzung von Erscheinungsweisen und Ressourcentypen

Mit Einsatz von RDA DACH ab Dezember 2023 haben sich die Abgrenzungsregeln z. T. verändert. Die Regelungen wurden neu strukturiert und neue Aspekte hinzugefügt. [RDA-A-ABGR](#)

Erfassungshilfe EH 15 „Abgrenzungsänderungen“

Wichtigste Änderungen:

- Auflagen-, Stand- oder Versionsangaben gelten im Allgemeinen nicht als Zählung einer fortlaufenden Ressource. Ausnahme: Es liegen aufeinander folgende Teile vor und es ist kein Abschluss geplant. In diesem Fall behandeln Sie die Ressource als fortlaufende Ressource.
- Manifestationen, die immer das gleiche Werk in aktualisierter Form verkörpern, fallen nicht unter diese Ausnahmeregelung. Diese Veröffentlichungen weisen i. d. R. eine ISBN auf. Bereits in der ZDB vorhandene Titel werden monografisch abgegrenzt.

- Es gibt Veröffentlichungen, die anlässlich der Verleihung von Preisen, Ehrungen, Auszeichnungen erscheinen und eine Jahreszahl im Titel führen (z. B. „Danner-Preis“). Diese Jahreszahl stellt keine Zählung der Veröffentlichung dar, sondern ist Teil der Sachaussage, so dass diese Veröffentlichungen als Monografien erfasst werden.
- Publikationen zu Ereignissen werden nun als mehrteilige Monografien erfasst, auch wenn sie Eigenschaften von fortlaufenden Ressourcen aufweisen.
Bedingung: ein Abschluss ist geplant.
(siehe auch Erfassungshilfe **neu** EH 26 „Konferenzschriften“)

- Auktionskataloge werden als fortlaufende Ressource behandelt, wenn die entsprechenden Kriterien erfüllt sind. Die Auktionszählung und das Datum einer Auktion gelten nicht als Zählung für den Katalog. Liegt keine Zählung vor, wird als Monografie erfasst.
(siehe auch Erfassungshilfe EH 16 „Auktions- und Verkaufskataloge“)
- Themenhefte werden ab Einführung RDA DACH als unabhängige Titel behandelt.
(siehe auch EH 5 „Monografische Reihen“; EH 23 „Umgang mit ZDB-RAK-Daten“)

Änderungen bei Untergliederungen/Unterreihen und Ausgabevermerk

[RDA-E-M003](#) [RDA-E-M060](#)

Formatbeschreibungen Feld 4005 und Feld 4020

Kombination von Untergliederung/Unterreihe und Ausgabevermerk:

- Tritt in einer Veröffentlichung eine Kombination von Ausgabevermerk und Unterreihe/Untergliederung auf, werden grundsätzlich Unterreihen erfasst.
- Tritt ein Ausgabebegriff bzw. eine Angabe, die als Ausgabe behandelt wird, hinzu, erfassen Sie in diesem Fall als Unterreihe/Untergliederung.

Änderungen bei Untergliederungen/Unterreihen und Ausgabevermerk

[RDA-E-M003](#) [RDA-E-M060](#)

Formatbeschreibungen Feld 4005 und Feld 4020

Kombination von Untergliederung/Unterreihe und Ausgabevermerk:

Zweifelsfallregelung:

- In Fällen, bei denen eine Entscheidung nach den oben aufgeführten Regelungen nicht getroffen werden kann, ob ein Ausgabevermerk oder eine Unterreihe/Untergliederung vorliegt, wird ohne inhaltliche Prüfung als Unterreihe erfasst.

Hinweis:

- Bei ggf. auftretenden gemischten Angaben (4005/4020 gemeinsam in einer Beschreibung) arbeitet die ZRT diese Daten im Ereignisfall auf Unterreihe (Feld 4005) um
(siehe auch EH 23 „Umgang mit ZDB-RAK-Daten“)

Erfassungshilfe „Konferenzschriften“ (neu)

- basiert auf allgemeinen Regeln zu Konferenzen [RDA-A-KONF](#) und auf Ressourcentyp „Ressourcen zu Konferenzen“ (Veröffentlichung in einer späteren RDA DACH Version)
- Übertragung aus der Erfassungshilfe „Abgrenzungsänderungen“ und Aktualisierung entsprechend der Abgrenzungsänderungen nach RDA DACH

Erfassungshilfe EH 5 „Monografische Reihen“

- Aktualisierung aufgrund von Abgrenzungsänderungen: Themenhefte als unabhängige Titel
- Zeitschriftenkriterium Postvertriebsnummer ist entfallen.

Erfassungshilfe EH 18 „Umgang mit ZDB-RAK-Daten“

- Aktualisierung aufgrund der Abgrenzungsänderungen und der Änderungen bei Unterreihen/Ausgabevermerk

Erfassungshilfe EH 23 „Reproduktionen“

- aktualisierte Erfassungshilfe bereits im Februar 2024 veröffentlicht
- aufgrund des neuen Reproduktionshinweises in Feld 4238
- Informationen und Erfassungsregeln zu Neuaufnahmen von Reproduktionen, RAK-Aufnahmen zu Reproduktionen und weiteren Arten von Reproduktionen (z. B. Nachdrucke, Print on demand, selbst erstellte Ausdrücke/Kopien)

Erfassungshilfe EH 25 „Nachdrucke“ (neu)

- ausführliche Informationen und Erfassungsregeln zu Nachdrucken mit Beispielen

ZDB-Neueinsteigerschulungen

- Onlineschulung Ende Januar 2024 und Mitte Oktober 2024 (gekürzt auf eine Woche)
- Einführung eines Anmeldezeitraumes
- Einführung von Webex-Teilgruppensitzungen
- Nachmittagsübungen in Gruppen

Rückmeldungen

- Schulung auch für Teilnehmer ohne Vorkenntnisse
- guter Überblick über Regelwerke, Hilfsmittel und WinIBW
- Ansprechpartner kennenlernen
- Übungen, Verwendung von Slido, Gruppenarbeit

- schwierige Übungen für Anfänger
- zu wenig Zeit, das Gelernte zu verarbeiten

WebCat-Sprechstunden November 2023, Mai und Juli 2024

- Einladung über Mailingliste ZDB-INFO
- Vorstellung des WebCat:
Internet-Zugang zur ZDB
Katalogisierung mittels webbasierter Formulare
- Kennenlernen der WebCat-Redaktion
- Beantwortung von Fragen und Austausch untereinander

Lieferung von Bestandsdaten

Jessica Hubrich /ZDB - DNB

Lieferung von ZDB-Exemplardaten

- Neues Angebot:
Lieferung von ZDB-Bestandsdaten jetzt auch über OAI im Format MARC21-xml möglich
Details auf ZDB-Seite unter [Services/Datendienste](#)
- Österreichischer Bibliothekenverbund (OBV) plant Wiederaufnahme seiner Lieferung. Erste Tests werden voraussichtlich im Herbst erfolgen. Ein Produktivgang bis Ende des Jahres wäre denkbar.

ZDB-Kooperation mit EZB und DBIS

Gemeinsame Aktivitäten

- ZDB ist im **EZB-DBIS-Beirat** vertreten
- Wir bieten **gemeinsame Dienste** an:
 - EZB-ZDB-Datendienst
 - Journals Online & Print (JOP)
 - DBIS-ZDB-Datenaustausch
- EZB und ZDB bilden das Organisationsteam der **AG Systemlandschaft**, eine gemeinsame Initiative mit der AGV

Mailingliste
[ezb-zdb-
dienste@lists.
dnb.de](mailto:ezb-zdb-dienste@lists.dnb.de)

Link zur Anmeldung:
[https://lists.dnb.de/mailman/listinfo/
ezb-zdb-dienste](https://lists.dnb.de/mailman/listinfo/ezb-zdb-dienste)

Zusammenarbeit bei Veranstaltungen

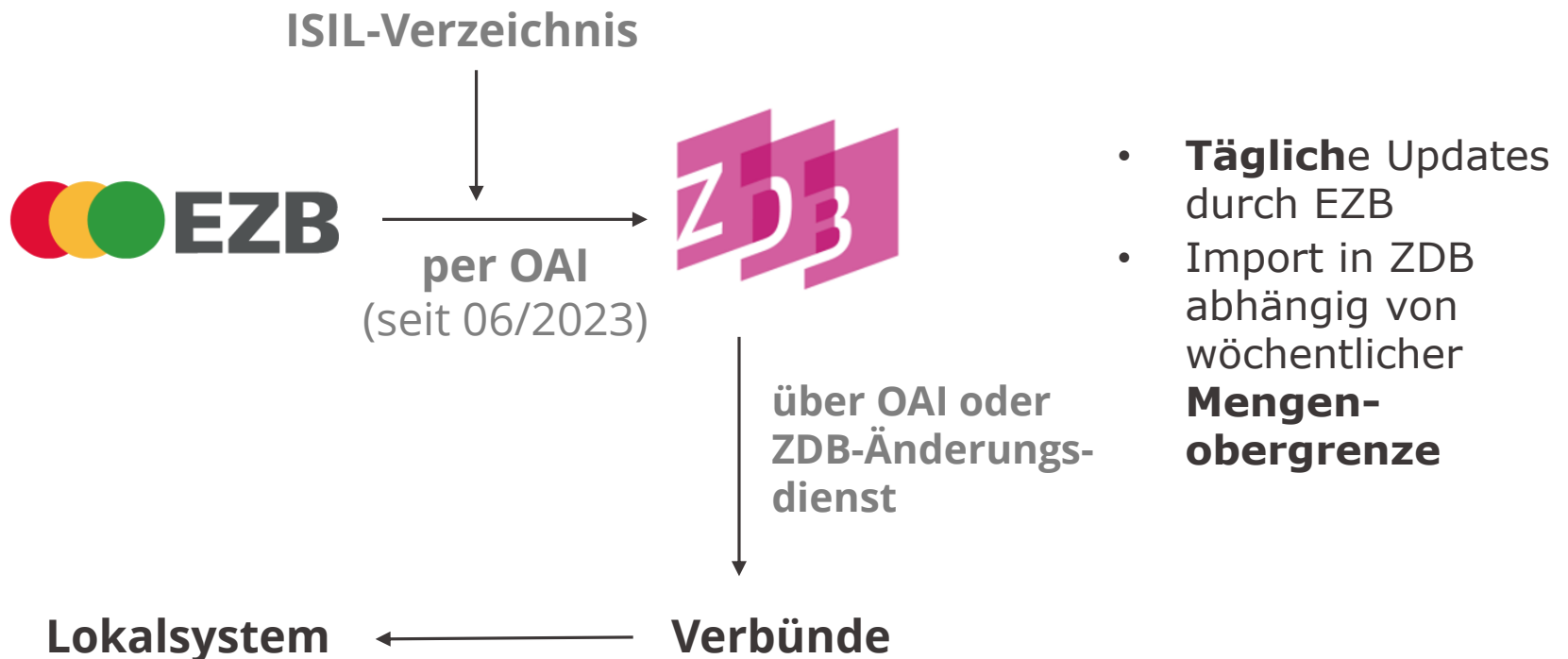
Bevorstehende Veranstaltungen:

- **12.11.24: ZDB/DNB bei der EZB-DBIS-Konferenz in Regensburg**
 - Impulsvortrag von Jessica Hubrich, DNB, ZDB: “Zusammen mehr erreichen: Gemeinsame Services von ZDB, EZB und DBIS”
 - Austauschmöglichkeiten und Vernetzung an unseren Themen-Tischen
- **28.11.24: Online-Sprechstunde zum EZB-ZDB-Datendienst**
 - Einladung erfolgt in Kürze über unsere Mailingliste

EZB-ZDB-Datendienst

Silke Weisheit, Universitätsbibliothek Regensburg

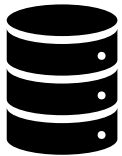
Datenfluss im gemeinsamen Datendienst von ZDB und EZB



Datenmengen (Stand: 18.10.24)



**178 Einrichtungen / Standorte
(+ 29 weitere in Planung)**



mit insgesamt 9 Mio. Datensätzen
(inkl. freie E-Zeitschriften
auswählbar nach Fachgebiet)

nehmen an der Lizenzdatenlieferung
von EZB an ZDB teil.

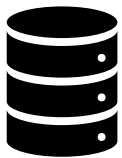
→
Tägliche
Bereitstellung der
Änderungen
per OAI



Datenmengen (Stand: 18.10.24)



144 Einrichtungen / Standorte



mit insgesamt 11 Mio. Datensätzen
(inkl. freie E-Zeitschriften
auswählbar nach Fachgebiet)

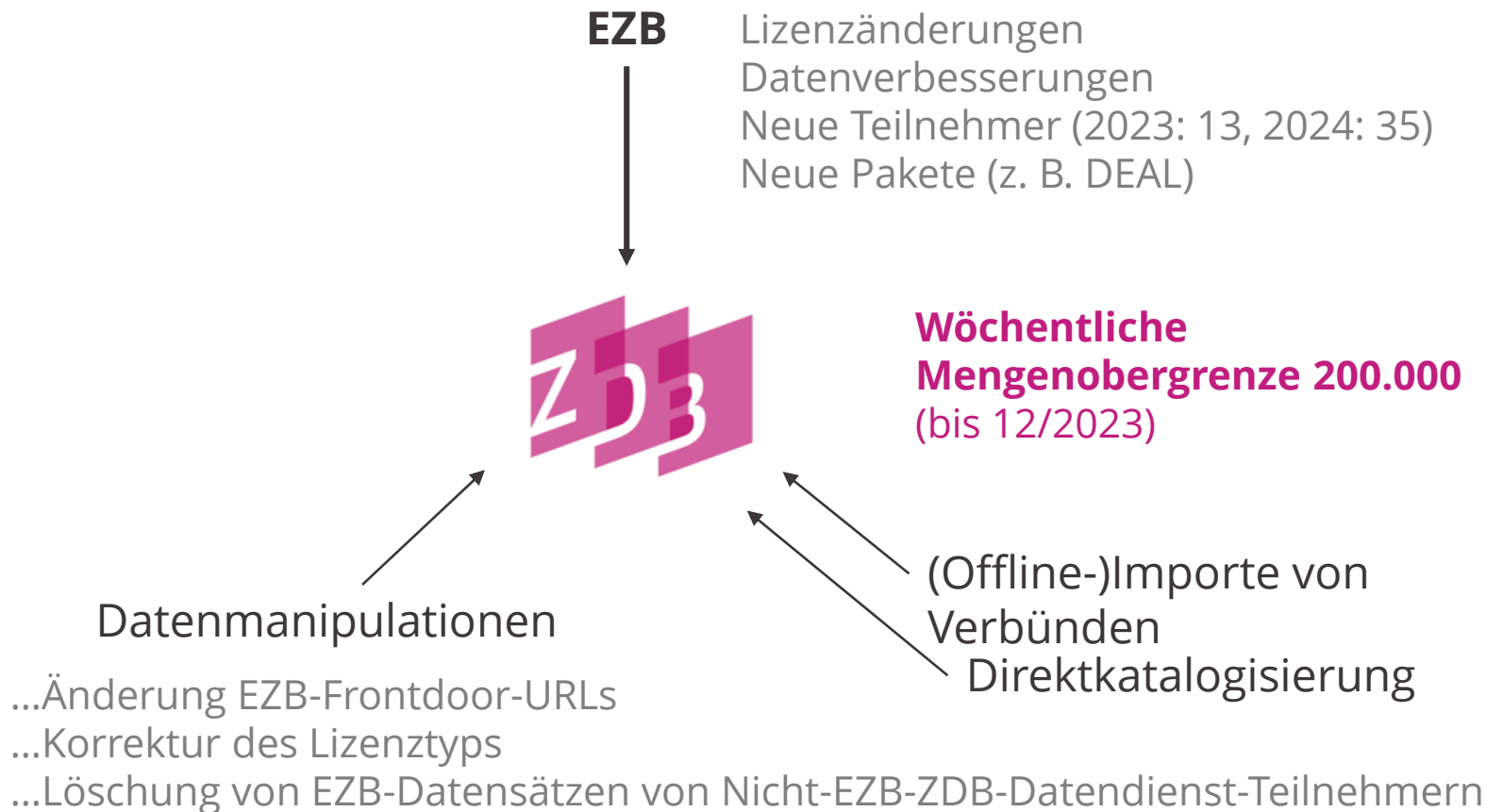
nehmen an der Direktlieferung
von EZB an Verbände teil.

→
Tägliche
Bereitstellung der
Änderungen
per OAI

**Verbände,
z. B. GBV**

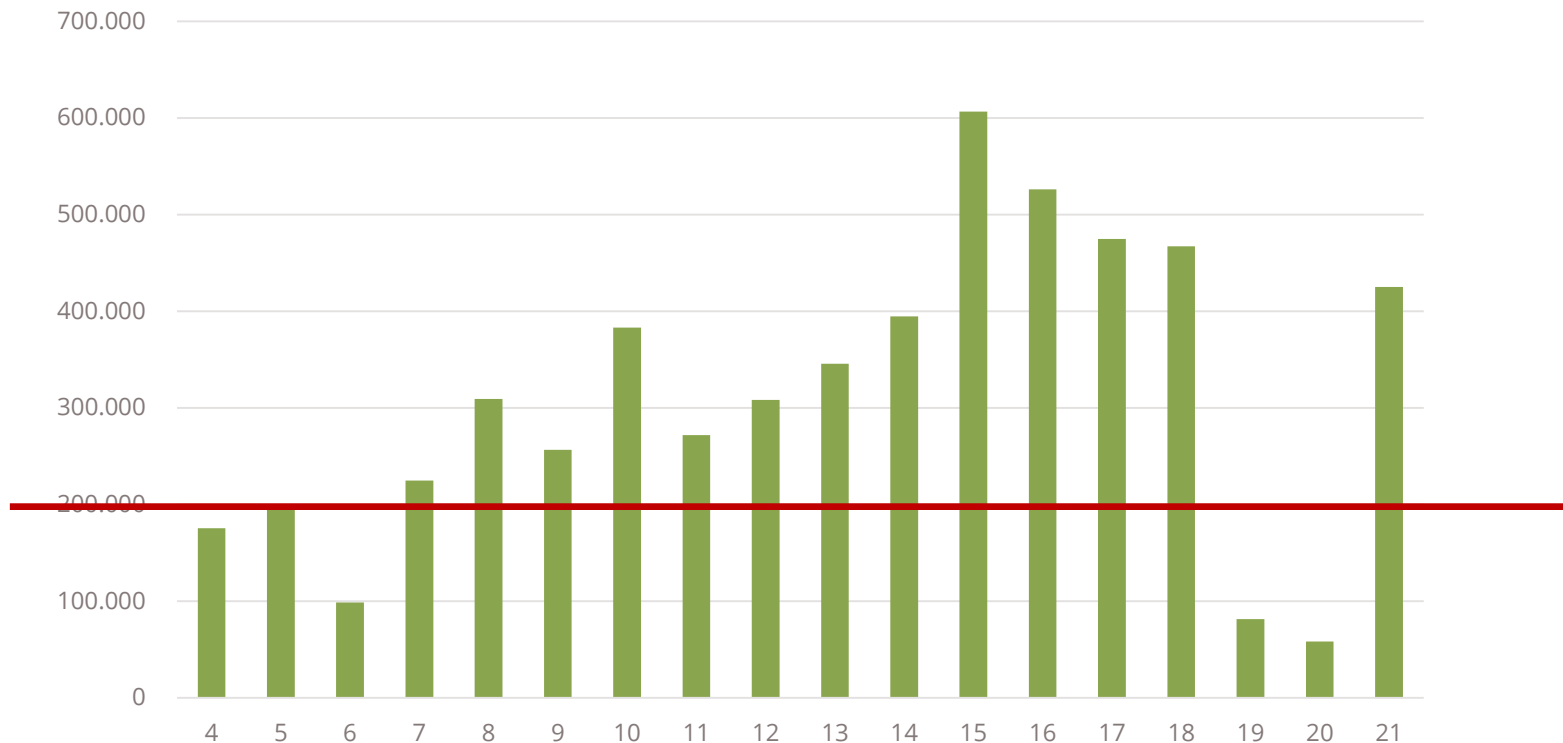


Wöchentliche Mengengrenze



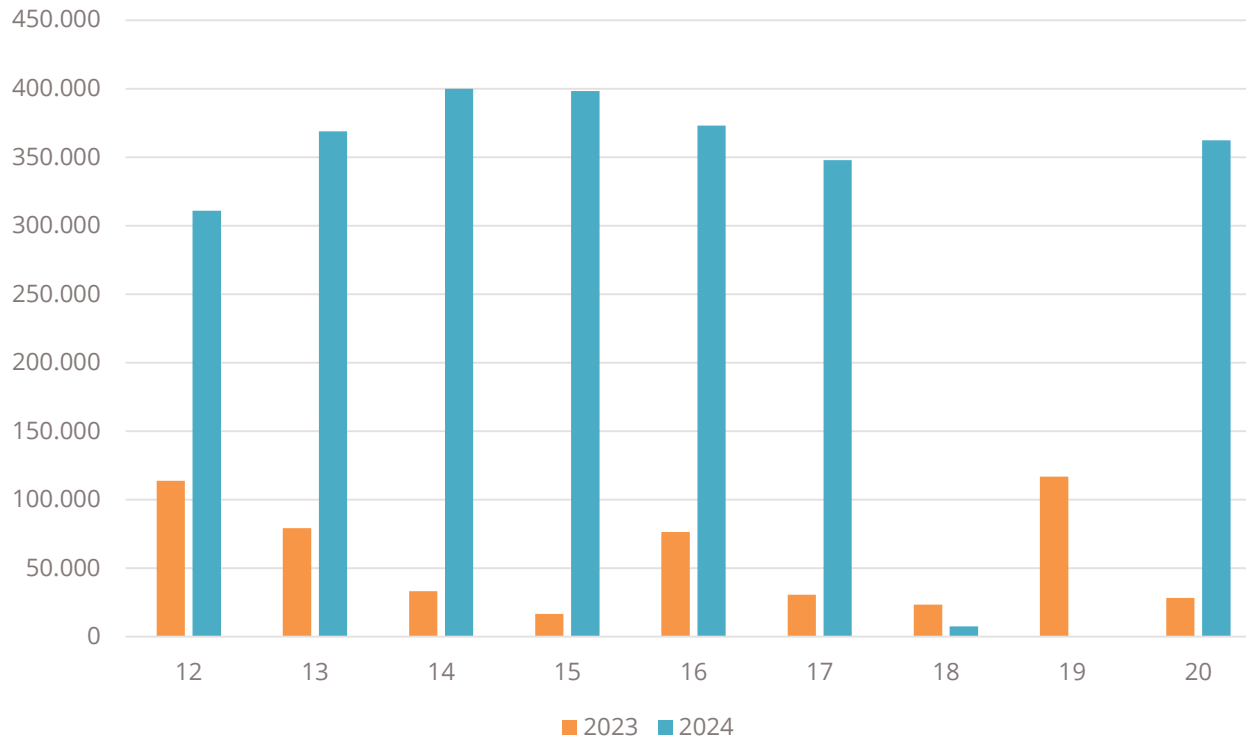
Erhöhung der wöchentlichen Mengengrenze

ZDB-Änderungsdienst 2024



EZB-Einspielungen – Vergleich 2023/2024

Vergleich 2023-2024: KW12 bis KW20



In die ZDB eingespielte Datensätze
dürfen **ausschließlich** im
Quellsystem geändert werden!

Regionale Identifikations- nummer im PICA-Feld 8597

EZB – EZB

e – HEBIS

g – BVB

h – GBV

i – OBV

Codierung „zxe“ im PICA-Feld E00X

```
[0003] name und sachsen-ann. [3]
E001 14-09-24 : x
4800 I009027866I931000-9 <DE-3> Halle/Saale, Universitäts- und Landesbibliothek Sachsen-Anhalt / Zentrale
7100 @ s % knp
7120 $d1$e1$j2023$6-
7134 03#zz+12
7135 =u https://ezb.ur.de/?3196046-7&bid=ULBH
7800 1130886662
7900 18-09-24 18:23:51.000
8001 %8g{cruuuuuuuuuuu}
8032 #1#lizenziert: 1.2023,1 -
8597 h4579773764
8598 1902097777
[0004] marburg ub [4]
E001 07-09-24 : zxe
4800 I00900498XI351000-1 <DE-4> Marburg/Lahn, Universität Marburg, Universitätsbibliothek
7100 % knp
7120 $d1$e1$j2023$6-
7134 03#zz+12
7135 =u https://ezb.ur.de/detail.phtml?bid=UBMA&jour\_id=523418=x EZB Link
7135 =u https://ezb.ur.de/ReadMe?bid=UBMA&owner=HEIN&anchor=hein&lang=de=x Readme
7135 =u https://ezb.ur.de/ReadMe?bid=UBMA&owner=HEIN&anchor=hein&lang=en=x Readme
7135 =u https://heionline.org/HOL/Index?index=journals/tmulrw&collection=journals=x Volltext
7800 1128583674
7900 08-09-24 03:51:28.000
8001 %8g{cruuuuuuuuuuu}
8032 1.2023,1 -
8597 EZB36203550
[0007] gottingen suub [7]
E001 14-09-24 : x
4800 I009004742I341000-6 <DE-7> Göttingen, Niedersächsische Staats- und Universitätsbibliothek Göttingen
7100 @ s % kn
7120 $d1$e1$j2023$6-
7134 03#zz+12
7135 =u https://ezb.ur.de/?3196046-7&bid=SUBGO
7800 113082859X
7900 18-09-24 17:11:09.000
8001 %8g{cruuuuuuuuuuu}
8032 #1#lizenziert: 1.2023,1 -
8597 h4579729935
8598 1902097777
[0014] dresden slub [14]
E001 07-09-24 : zxe
4800 I00903007I930100-9 <DE-14> Dresden, Sächsische Landesbibliothek - Staats- und Universitätsbibliothek Dresden
7120 $d1$e1$j2023$6-
7134 03#zz+12
7135 =u https://ezb.ur.de/detail.phtml?bid=SLUB&jour\_id=523418=x EZB Link
7135 =u https://ezb.ur.de/ReadMe?bid=SLUB&owner=HEIN&anchor=hein&lang=de=x Readme
7135 =u https://heionline.org/HOL/Index?index=journals/tmulrw&collection=journals=x Volltext
7800 1128592258
7900 08-09-24 04:28:43.000
8001 %8g{cruuuuuuuuuuu}
8032 1.2023,1 -
8597 EZB36203534
[0015] leipzig ub
```

In die ZDB eingespielte Datensätze
dürfen **ausschließlich** im
Quellsystem geändert werden!

Regionale Identifikations- nummer im PICA-Feld 8597

EZB – EZB

e - HEBIS

g – BVB

h – GBV

i – OBV

0500 Obvz
0501 Text\$bibt
0502 Computermedien\$bc
0503 Online-Ressource\$bcr
0601 ZDB-52-LJL
1100 2023
1101 cr
1131 **1040674886**!Zeitschrift [Tsz]
1500 /1eng
1505 \$erda
1700 /1XD-US/1XD-CA
1800 a
2110 3196046-7
2199 Hein-tmulwrw
2240 ZDB:3196046-7
3110 **11341250954**!Toronto Metropolitan University\$Lincoln Alexander School of Law [Tb3]\$BHerat
4000 TMU law review / Toronto Metropolitan University, Lincoln Alexander School of Law
4024 \$d1\$e1\$c8\$j2023\$6-
4025 Volume 1, issue 1 (August 2023)-
4030 Getzville, NY : HeinOnline
4030 Toronto : Lincoln Alexander School of Law
4060 Online-Ressource
4085 =u <https://ezb.ur.de/?3196046-7=x> F
4085 =u <http://heinonline.org=x> G
4085 =u <https://www.tmulawreview.com/=x> H
4201 Volltext nur als Teil einer Datenbank verfügbar
5056 [FID]!INTRECHT\$qDE-1a
5080 340
[0001] berlin sbb [1+1a+1w]
E001 14-09-24 : x
4800 1009000046!101005-0 <DE-1a> Berlin, Staatsbibliothek zu Berlin - Preußischer Kulturbesitz, I
7100 @ s
7120 \$d1\$e1\$j2023\$6-
7134 03#zz+12
7135 =u https://ezb.ur.de/detail.phtml?bibid=SBBPK&jour_id=523418
7800 1130898334
7900 18-09-24 19:22:18.000
8001 %8g{cruuuuuuuuuuu}
8032 #1#lizenziert 1.2023,1 -
8597 h4579727452
8598 1902097777
[0003] halle uulb sachsen-anh. [3]
E001 14-09-24 : x
4800 1009027866!931000-9 <DE-3> Halle/Saale, Universitäts- und Landesbibliothek Sachsen-Anh
7100 @ s % knp
7120 \$d1\$e1\$j2023\$6-
7134 03#zz+12
7135 =u <https://ezb.ur.de/?3196046-7&bibid=ULBH>
7800 1130886662
7900 18-09-24 18:23:51.000
8001 %8g{cruuuuuuuuuuu}
8032 #1#lizenziert 1.2023,1 -
8597 h4579773764
8598 1902097777

Was müssen Sie beachten, damit Ihre Daten aus der EZB fehlerfrei in die ZDB übertragen werden können?

Titeleinträge in der EZB

- Zuordnung ZDB-ID
- Preistypangabe
- Zeitschriftentyp
- Erscheinungszeitraum
- Link zur Zeitschrift

Titeleinträge prüfen

Im Folgenden erhalten Sie eine Übersicht über potenziell fehlerhafte Titeleinträge.

[Alle ein-/ausklappen](#)

[Fehlerhafte Einträge bei Zeitschriftentiteln \(0\)](#)

[ISSN-Prüfung bei Zeitschriftentiteln \(1\)](#)

Was müssen Sie beachten, damit Ihre Daten aus der EZB fehlerfrei in die ZDB übertragen werden können?

Lizenzeinträge in der EZB

- Zugriffszeitraum
- Zugriffslink
- Fernleihindikatoren

Lizenzeinträge prüfen

Im Folgenden erhalten Sie eine Übersicht über potentiell fehlerhafte Lizenzeinträge in dieser EZB-Sicht.

[Alle ein-/ausklappen](#)

[Fehlerhafte Lizenzeinträge \(8\)](#)

[Lizenzen an dubletten Zeitschriften \(0\)](#)

[Lizenzeinträge mit URL ohne https \(437\)](#)

Handreichung der Rechtskommission des Deutschen Bibliotheksverbandes (dbv): Welche Inhalte dürfen in der Fernleihe digital geliefert werden?



https://www.bibliotheksverband.de/sites/default/files/2024-08/2024-08-29_Handreichung%20Kopienversand_final.pdf

Dokumentationen:

Merkblatt für den EZB-ZDB-Datendienst:

https://zeitschriftendatenbank.de/fileadmin/user_upload/ZDB/pdf/services/EZB_ZDB_Datendienst.pdf

Datenfluss von der EZB in die ZDB

https://zeitschriftendatenbank.de/fileadmin/user_upload/ZDB/pdf/services/EZB_ZDB_Datendienst_Datenfluss.pdf




EZB-ZDB-Datendienst

Datenfluss von der EZB in die ZDB

Das Dokument beschreibt, welche Daten in die ZDB einfließen und welche Felder in den Datensätzen enthalten sind.
[Allgemeine Informationen zum EZB-ZDB-Datendienst](#)

Begriffsabgrenzungen

EZB-Titel = Zeitschriftentitel mit einem Lizenzvertrag/Lizenzbeiträge = Ang und eine EZB-Teilnehmerbibliothek

Lizenzsatz = Maschinell erzeugter Datensatz der ZDB übernommen wird

Welche EZB-Daten fließen in die ZDB?

Grundsätzlich fließen alle EZB-Titel, die in den EZB-ZDB-Datenbanken mit einem Lizenzsatz an einer EZB-Teilnehmerbibliothek vorhanden sind, so werden Lizenzsätze eingespielt werden.

Zusätzlich zu den einrichtungsspezifischen Daten fließen über den EZB-ZDB-Datendienst auch Daten der ZDB nachgewiesen werden. Die Fachgebiete beschränkt werden. Wir Sie bitte die EZB unter info.ezb@zdb.de kontaktieren.




ISIL-Verzeichnis
↓
über OAI


Lokalsysteme


Verbundkataloge

↑
über OAI oder FTP/WWW

Abbildung 1: Datenfluss des EZB-ZDB-Datendienstes

¹ <https://zdb-katalog.de>

² <https://zeitschriftendatenbank.de/services/schnittstellen/sru>

³ <https://zeitschriftendatenbank.de/services/schnittstellen/oai> und <https://www.dnb.de/oai>

⁴ <https://www.dnb.de/datendienstzdb>

⁵ <https://www.dnb.de/gesamtlaeufer>

⁶ <https://sigel.staatsbibliothek-berlin.de/startseite>

Stand: 21.10.2024 1 von 3

Journals Online & Print

Silke Weisheit, Universitätsbibliothek Regensburg

JOP - Gemeinsame Verfügbarkeitsrecherche

 **JOURNALS ONLINE & PRINT**

DEU ENG


Staatsbibliothek zu Berlin – Preußischer Kulturbesitz

IHRE ANFRAGE

ZDBID: 2072105-5

ONLINE-VERFÜGBARKEIT

Titel
10/90 Report on Health Research, The


 frei verfügbar

Die Online-Zeitschrift ist teilweise lizenziert ((2003) - (2004)).

[Zur Zeitschrift](#)

VOR-ORT-VERFÜGBARKEIT

Titel
The 10/90 report on health research ... / Global Forum for Health Research


 verfügbar
Berlin SBB Haus Potsdamer Str


Standort
Außenmagazin

Signatur
Zsn 117095

Bestand
1999 - 2003/04(2004)

Ein gemeinsamer Dienst von:

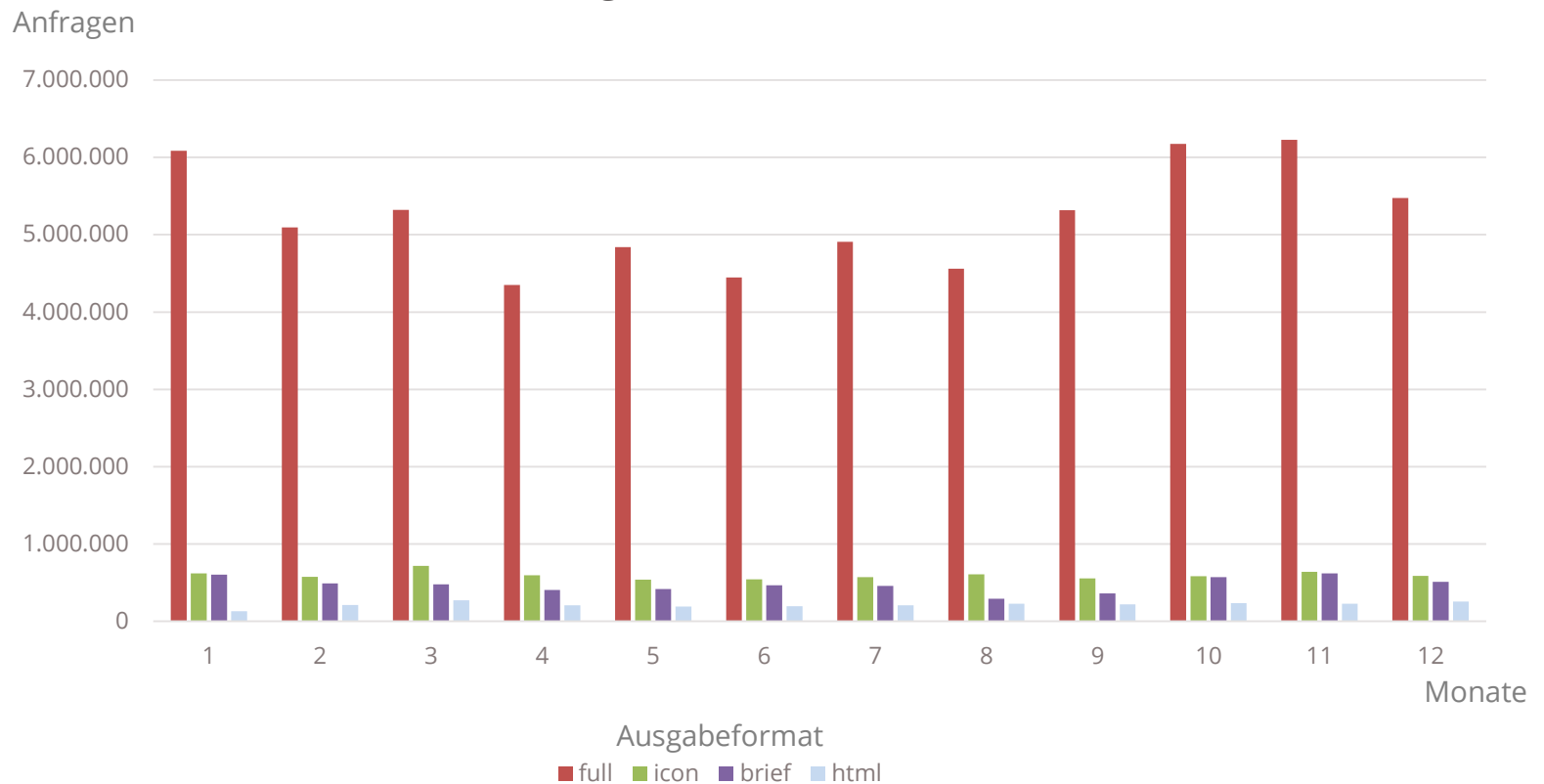
 **ZEITSCHRIFTEN
DATENBANK**

 **EZB**
Elektronische Zeitschriftenbibliothek


[Datenschutzerklärung](#) [Impressum](#)

Nutzung von JOP

Anfragen an JOP in 2023



Anforderungen aus Redesign-Workshop 28.03.2023

	Anforderungen	Stand
1	Neues Design	✓ Seit 12/2023 https://services.dnb.de/fize-service/gvr/html-service.htm
2	Bibliotheksliste: > Erweiterung um Institutionen > Reduzierung auf Institutionen mit Verfügbarkeit	✓ „reine „EZB-Institutionen --- in Arbeit: ZDB-Institutionen mit Bestand
3	Neutralere Icons	✓ Seit 12/2023  
4	Link zum eigenen Katalog	geplant
5	Link zu Fernleihsystemen	geplant

JOP-Dokumentation

https://zeitschriftendatenbank.de/fileadmin/user_upload/ZDB/pdf/services/DokumentationJOP2024.pdf



Journals Online & Print Ein gemeinsamer Dienst von EZB & ZDB

Stand 21.10.2024

Inhalt

1. Allgemeines	1
2. Nutzungsbedingungen	2
3. Ablauf der Verfügbarkeitsermittlung	2
4. Anfragen in OpenURL	3
4.1. Globale Query-Parameter	4
4.2. Query-Parameter der PID-Zone	5
5. Rückgabeformate	6
5.1. Icon-Ausgabe	6
5.2. HTML-Ausgabe	7
5.3. XML-Ausgabe im brief-Format	9
5.4. XML-Ausgabe im full-Format	10
6. Mailingliste	11
7. Kontakt	11

1. Allgemeines

Journals Online & Print (JOP) ist ein Angebot der Zeitschriftendatenbank (ZDB) und der Elektronischen Zeitschriftenbibliothek (EZB). Als **Linkresolver**¹ ermittelt JOP in Abhängigkeit von Ihrem Standort, welche Zeitschriften und Zeitschriftenartikel in Ihrer Institution verfügbar sind. Dabei werden sowohl über die ZDB als auch über die EZB verfügbare Informationen ausgewertet. Die angebotenen Rückgabeformate erlauben eine einfache Einbindung des Ergebnisses in Ihre eigene Webanwendung (z. B. Datenbank, Katalog, Discovery-System). Hierzu stehen Ihnen verschiedene Rückgabe-Formate zur Verfügung (Icon, HTML-Ausgabe, XML-Ausgabe). Es wird sowohl eine deutsch- als auch eine englischsprachige JOP-Version unterstützt.

JOP bietet folgende Funktionen:

- Verfügbarkeitsermittlung: JOP ermittelt die Verfügbarkeit einer bekannten Zeitschrift oder eines Artikels unter Berücksichtigung des Standorts.
- Verfügbarkeitsanzeige: JOP gibt Auskunft, ob ein gesuchter Titel vollständig oder teilweise verfügbar ist. Bei Vor-Ort-Verfügbarkeit wird der Standort angegeben, bei Online-Verfügbarkeit wird ein entsprechender Hyperlink angeboten.
- Werksicht: Die in JOP ermittelten Verfügbarkeiten beziehen sich soweit wie möglich auf das Werk. Bei Anfragen mit einer ZDB-ID werden daher Vorgänger und Nachfolger eines in der ZDB nachgewiesenen Titels mitberücksichtigt.
- Direkte Weiterleitung zu Volltexten: Sofern ermittelbar, wird ein Hyperlink zum Volltext angeboten. Falls keine Verlinkung zu einem Artikel angeboten werden kann, werden nach Möglichkeit Hyperlinks zu Abstracts angegeben.
- Zusätzliche frei verfügbare Titel: JOP ermittelt Informationen zu freien Zeitschriften, die für jeden zugänglich sind. Bei Artikelanfragen werden hierfür im Hintergrund weitere Repositorien angefragt.

¹ Vgl. <https://de.wikipedia.org/wiki/Linkresolver>

DBIS-ZDB-Kooperation

Dr. Brigitte Doß / DBIS

Seit 15.10.24 ist das neue DBIS online: <https://dbis.ur.de>

Die richtige Datenbank für die Recherche finden.

 | Nach tausenden Datenbanken suchen ...

Suchen

Zugang über  **Universitätsbibliothek Regensburg** ▼

[Erweiterte Suche](#)

[Literatursuche](#) [Katalog](#)

 **DBIS erstrahlt im neuen Design!** Wir haben DBIS für Sie modernisiert und freuen uns auf Ihr Feedback: [Zur Umfrage](#)

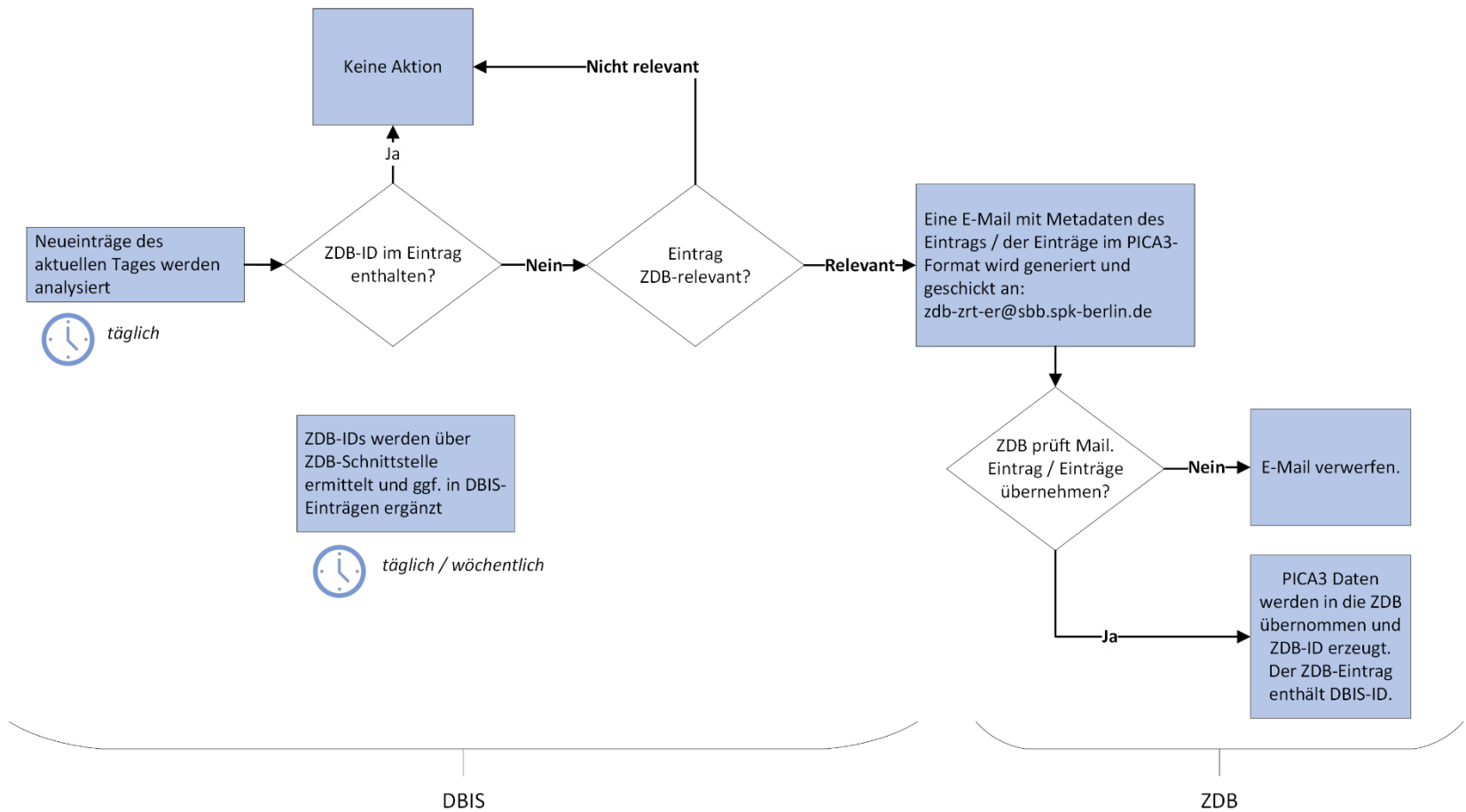
DBIS ist Teil der



EZB | Elektronische Zeitschriftenbibliothek
RVK | Regensburger Verbundklassifikation

DBIS-ZDB-Kooperation

- Ziel: Einträge aus DBIS sollen auch in der ZDB nachgewiesen werden
- Eine Erweiterung in DBIS soll dies automatisiert ermöglichen:
 - Neue Einträge in DBIS werden auf ZDB-Relevanz geprüft
 - Für relevante Einträge wird ein Datensatz im PICA3-Format erzeugt und an die ZDB zum Einspielen übermittelt
- Ein Prototyp wurde bereits entwickelt und befindet sich derzeit im Test
- Bestehende Titeleinträge in DBIS werden von der Erweiterung nicht berücksichtigt



<info.dbis@ur.de>

05.04.2024 14:22

[DBIS] Adler, Düring, Schmaltz: Rechnungslegung

An: silke.weisheit@ur.de; technik.dbis@ur.de; vicky.schirmer@ur.de

0500 Obxz
0501 Text\$btxt
0502 Computermedien\$bc
0503 Online-Ressource\$bc
1100 <Erfassungsdatum>
1101 cr
1131 !040111199!
1140 da
1500
1505 Serda
1700
2010
4000 Adler, Dring, Schmaltz: Rechnungslegung
4212 Rechnungslegung und Prfung der Unternehmen
4212 ADS-CD-ROM
4212 Rechnungslegung nach internationalen Standards
4030 [Erscheinungsort nicht ermittelbar] : [Verlag nicht ermittelbar]
4060 Online-Ressource
4085 =u <URL zur Datenbank>=x H=z LF
4085 =u <https://dbis.ur.de/resources/1=x> T
4207 Kommentar zum HGB, AktG, GmbHG,
\r\nPublG nach den Vorschriften des Bilanzrichtlinien-Gesetzes
\r\nBeinhaltet smtliche
Kommentierungen der 5. und 6. Auflage der Print-Ausgabe.
\r\nMit dem im Dezember 2002 erschienen Update - Ausgabe 6 - wurde die CD-
ROM um die Inhalte des Kommentars ADS, Rechnungslegung nach internationalen Standards, erweitert.
5080 <Fachgruppe laut Konkordanz>
5560 [DBIS] Deutschland \$ Bilanzrecht \$ Kommentar

Beispiel E-Mail
der aktuellen Testversion

Potential der Kooperation

- Relevante bestehende Titeleinträge sollen durch eine einmalige teilautomatisierte Einspielung in der ZDB nachgewiesen werden (Rumpfaufnahmen)
- Anlage der Rumpfdatensätze aus DBIS in ZDB aktuell halbautomatisiert geplant, perspektivisch über ZIS-Schnittstelle ab 2025
- Möglicher Austausch auch von Bestandsinformationen zwischen ZDB und DBIS

AG Systemlandschaft

Vicky Schirmer / UB Regensburg, EZB

WAS?

Besseres Verständnis der Datenaustauschprozesse zwischen einzelnen technischen Systemen bei der Verwaltung elektronischer Ressourcen

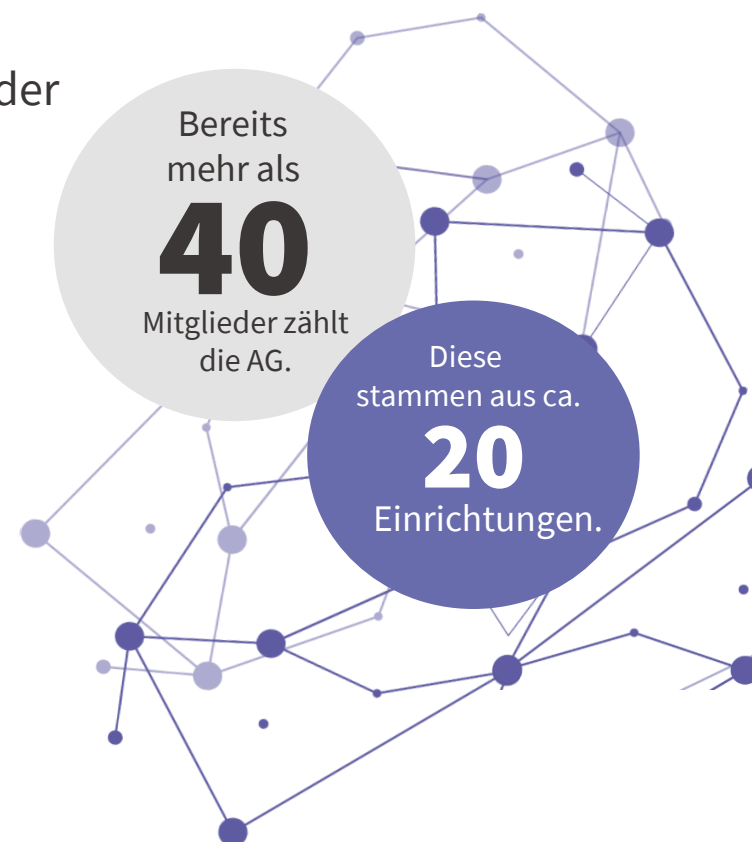
WER?

Die AG Systemlandschaft ist eine Initiative der

- Elektronischen Zeitschriftenbibliothek
- Arbeitsgemeinschaft Verbundsysteme
- Zeitschriftendatenbank

WIE?

Durch Befragung werden Prozesse analysiert und dokumentiert. Veröffentlichung wird in schriftlicher und visueller Form erfolgen.





Erledigte Aktivitäten

- Begriffsklärung
- Fragebogenerstellung
- Visualisierungskonzept
- Erste Fragerunde



Aktuell laufende Aktivitäten

- Automatische Aufbereitung der Ergebnisse
- Programmierung der Visualisierung
- Fragebogenanpassung

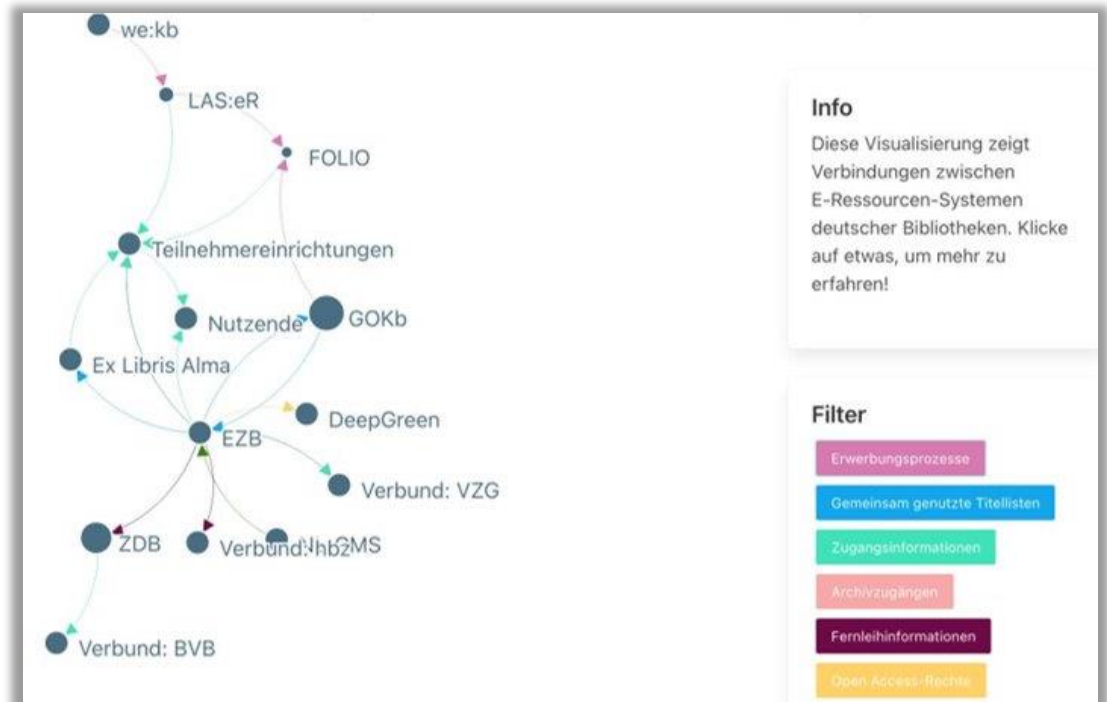


Ausstehende Aktivitäten

- Erste Visualisierung
- Zweite Fragerunde
- Visualisierungserweiterung

Die Datentransformation ermöglicht anschließend eine grafische Auswertung der Daten.

Eine erste Darstellung als Netzwerkgraph, der verschiedene Filteroptionen ermöglicht, wird aktuell programmiert.



- Bayerische Staatsbibliothek
- Bibliothekservice-Zentrum Baden-Württemberg
- Bibliotheksverbund Bayern
- Datenbank-Infosystem (DBIS)
- Deutsche Nationalbibliothek
- Elektronische Zeitschriftenbibliothek (EZB)
- Global Open Knowledgebase (GOKb)
- Hochschulbibliothekszentrum des Landes Nordrhein-Westfalen
- Kooperativer Bibliotheksverbund Berlin-Brandenburg
- Staatsbibliothek zu Berlin – Preußischer Kulturbesitz
- SLSP (Swiss Library Service Plattform)
- Thüringer Universitäts- und Landesbibliothek
- TIB – Leibniz-Informationszentrum Technik und Naturwissenschaften
- Universitäts- und Landesbibliothek Bonn
- Universitäts- und Landesbibliothek Münster
- Universitäts- und Stadtbibliothek Köln
- Universitätsbibliothek Frankfurt am Main
- Universitätsbibliothek Freiburg
- Universitätsbibliothek der Freien Universität Berlin
- Universitätsbibliothek Potsdam
- Universitätsbibliothek Regensburg
- Universitätsbibliothek der Universität der Bundeswehr München
- Universitätsbibliothek Wien
- Verbundzentrale des GBV
- ZBW – Leibniz-Informationszentrum Wirtschaft
- Zeitschriftendatenbank (ZDB)

Die AG freut sich jederzeit über Unterstützung.

Schließen Sie sich gern noch an!

GOKb-Ist-Stand

Christin Seegert / hbz

Die GOKb ist...

... ein **Dienst** des hbz, der VZG und der ZDB, der zum Portfolio der Open Library Foundation (OLF) gehört.

Die GOKb ist...

... eine **Knowledgebase.**

Was ist eine Knowledgebase?

- ein eindeutig referenziertes, in Paketen organisiertes Inventar von Metadaten elektronischer Ressourcen
- stellt standardisierte Metadaten zur Verfügung, die von Bibliotheken und Konsortien zur Erwerbung und Bestandspflege benötigt werden
- Werkzeug in der Mitte



Was ist die Global OPEN Knowledgebase?

- Offene Community
 - Enge Zusammenarbeit mit den Nutzenden
- Offen für Ressourcen und Communities aus allen Ländern
 - Einbindung von nationalen und internationalen Standards und Ressourcen
- Open Source & Open Data (CC0) & Open API
 - Unabhängige und freie Datenbasis für eine offenerere Bibliothekswelt

Die offene GOKb-Community...

- setzt sich aus nationalen & internationalen Nutzenden zusammen
 - Bibliotheken
 - Konsortien (ZBW, schwedisches Konsortium (BIBSAM))
 - Anbieter (SAGE)
 - ZDB und EZB
- Aktuell 35 aktive Kuratorengruppen
- Angebot für monatliche Infostunden & Schulungen (allgemein & individuell)

Die offene GOKb-Community...

- enger Austausch mit den Nutzenden und Aufnahme deren Anforderungen
- regelmäßiger Austausch mit ZBW & FOLIO-ERM-Team der VZG
- monatlichen Treffen mit Powerusern aus Bibliotheken
- Aufbau einer ALMA-GOKb-Gruppe
- Erstes GOKb Anwendertreffen in Göttingen
 - 06. und 07.11.2024

Was ist im letzten Jahr passiert?

- Implementierung der DDC-Sachgruppen
- Einsatz von eindeutigen URLs in verschiedenen Detailansichten sowie der Such- und Filtermasken
- Groß angelegte Aufräumarbeiten im System
- Allgemeine Neue Such- und Filterfunktionen
- Verbesserung der Aufbereitung von Prüfanfragen
- Optimierung KBART-Import

Was haben wir geplant?

- Großes Oberflächen-Update
- Verbesserung der Benutzerverwaltung inkl. Benachrichtigungen und Mailfunktion
- Einbindung der we:kb als Quellrepositorium
- Striktere Trennung von Plattform- und Inhaltsanbieter
- Einführung einer Änderungshistorie
- Einführung von Paketvorlagen
- Integration des KBART-Phase-3-Standards (sobald veröffentlicht)

Infos & Kontakt

- Monatliche GOKb-Infostunde:
 - Immer am 1. Montag des Monats 15-16 Uhr
 - Nächste Info-Stunde findet am 04.11.2024 statt
- Tragen sie sich auf unserer Mailingliste ein!
 - Den Link findet Sie auf der Startseite unserer Webseite
- Webseite: www.gokb.org
- E-Mail: info@gokb.org