

Vorbemerkung:

Die neuen WinIBW-GND-Skripte sollten über das Automatische Update in jeder ZDB-WinIBW zur Verfügung stehen. Sollte das nicht der Fall sein, bitte bei Klee (ZDB) melden.

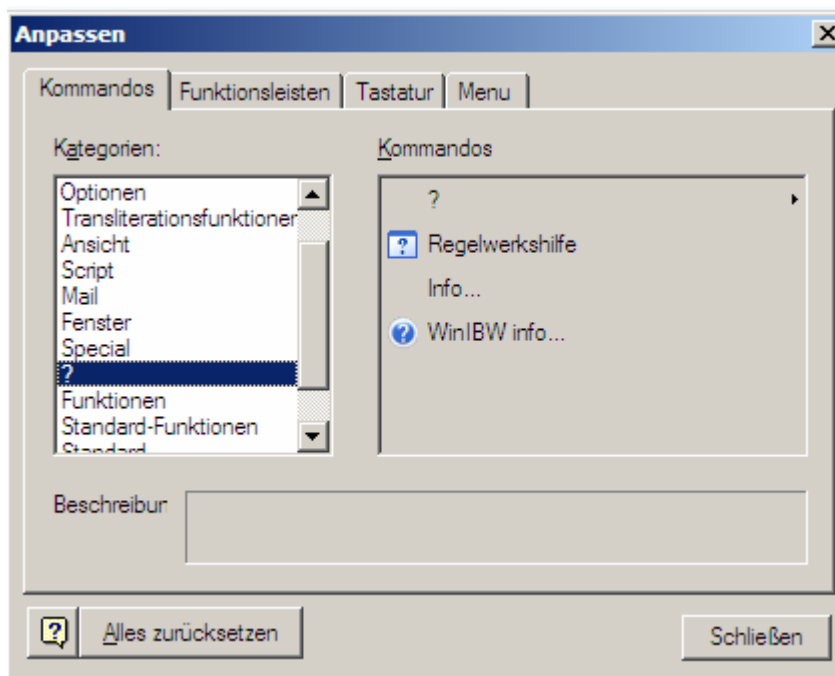
Kann ich die neuen GND-Skripte in der WinIBW 2 nutzen?

→ Nein! Die WinIBW2 wird nicht länger unterstützt.

Wie kann ich die neuen GND-Skripte in der WinIBW3 nutzen?

Bitte gehen Sie wie folgt vor:

1. Öffnen Sie die WinIBW 3
2. Wählen Sie "Optionen --> Werkzeugleiste anpassen ..."
3. Wählen Sie im Reiter "Kommandos" unter "Kategorien" am besten den Punkt "?"



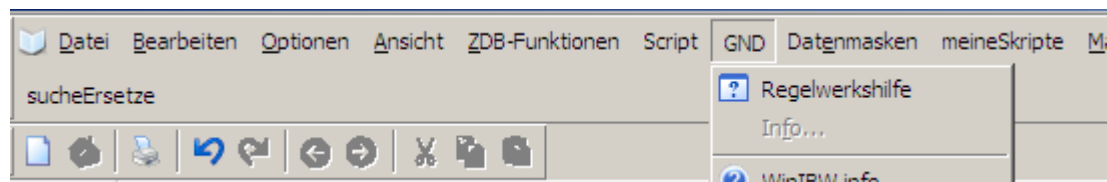
und ziehen Sie aus dem rechten Fenster den Punkt "?" auf Ihre Menuzeile (irgendwo neben Datenmasken, Mail, Fenster usw.

In dem dann erscheinenden Fenster "Eigenschaften von Funktionstasten" wählen Sie "Text" anstatt "Icon" und tragen Sie "GND" anstelle des "?" bei Beschriftung ein.

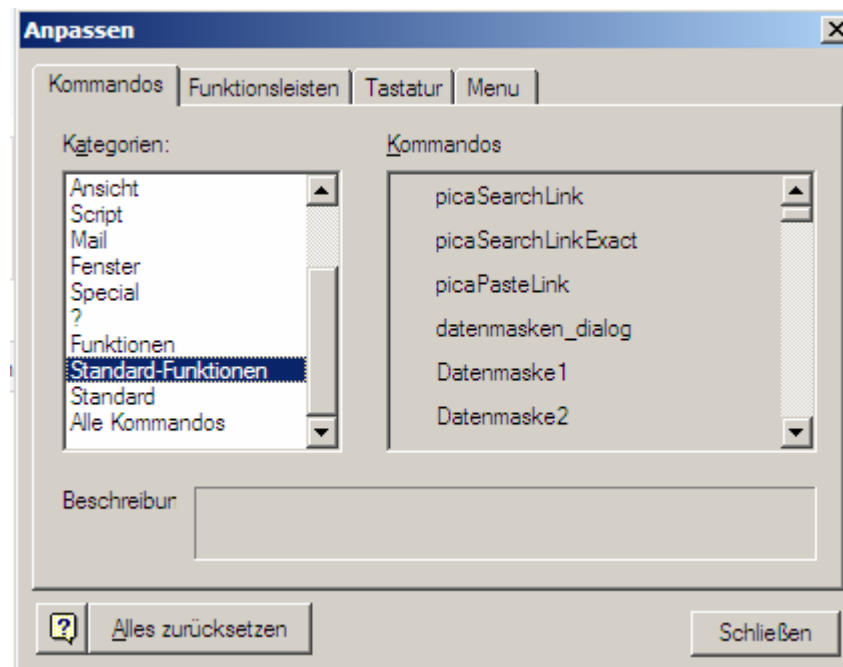
Dann "OK".



4. Ihre Menuleiste könnte jetzt so aussehen



5. Wählen Sie dann wieder im Fenster "Anpassen" unter "Kategorien" "Standard-Funktionen"



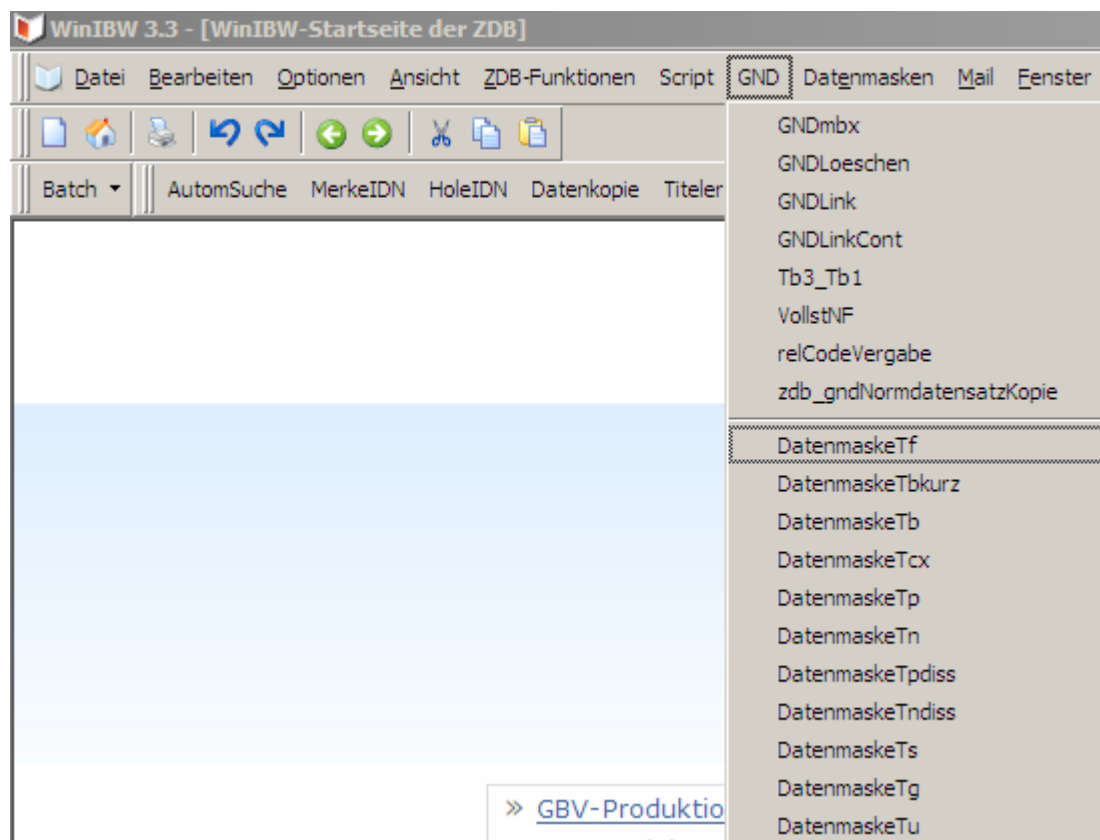
6. Suchen Sie im rechten Fenster "Kommandos" die GND-Skripte:
NormLoeschen
GNDmbx
GNDmbxKonf

Tb3_Tb1
VollstNF
GNDLink
relCodeVergabe
DatenmaskeTf
DatenmaskeTbkurz
DatenmaskeTb
DatenmaskeTcx
DatenmaskeTp
DatenmaskeTn
DatenmaskeTpdiss
DatenmaskeTndiss
DatenmaskeTs
DatenmaskeTg
DatenmaskeTu

und ziehen Sie die Skripte zum eben erstellten Menüpunkt "GND".

(die nicht benötigten Funktionen "Regelwerkshilfe" etc. können Sie, nachdem Sie ein Skript hinzugefügt haben, mit der Maus wegziehen und damit aus der GND-Liste löschen)

7. Ihre Menuleiste könnte jetzt so aussehen:



8. Sie können die Namen der Skripte anpassen, indem Sie mit der rechten Maustaste draufklicken und "Eigenschaften der Taste ..." wählen:

